

高雄市政府都市發展局〈新聞稿〉

發布日期：115年7月1日（星期三）

主辦單位：區域發展及審議科

聯絡人：鄭明書科長

聯絡電話：07-3313532

市都委會審議通過路竹都市計畫四通第一階段案

打造北高雄科技新城、宜居新核心

高雄市都市計畫委員會今（1）日召開第142次會議，審議通過「路竹都市計畫第四次通盤檢討（第一階段）」案。市府配合行政院推動「大南方新矽谷推動方案」及南部半導體S廊帶發展政策，並因應捷運岡山路竹延伸線建設契機，以都市計畫引導產業、居住、交通及公共設施整體布局，打造兼具科技產業、宜居生活與永續發展的北高雄科技新城，進一步提升北高雄整體競爭力。

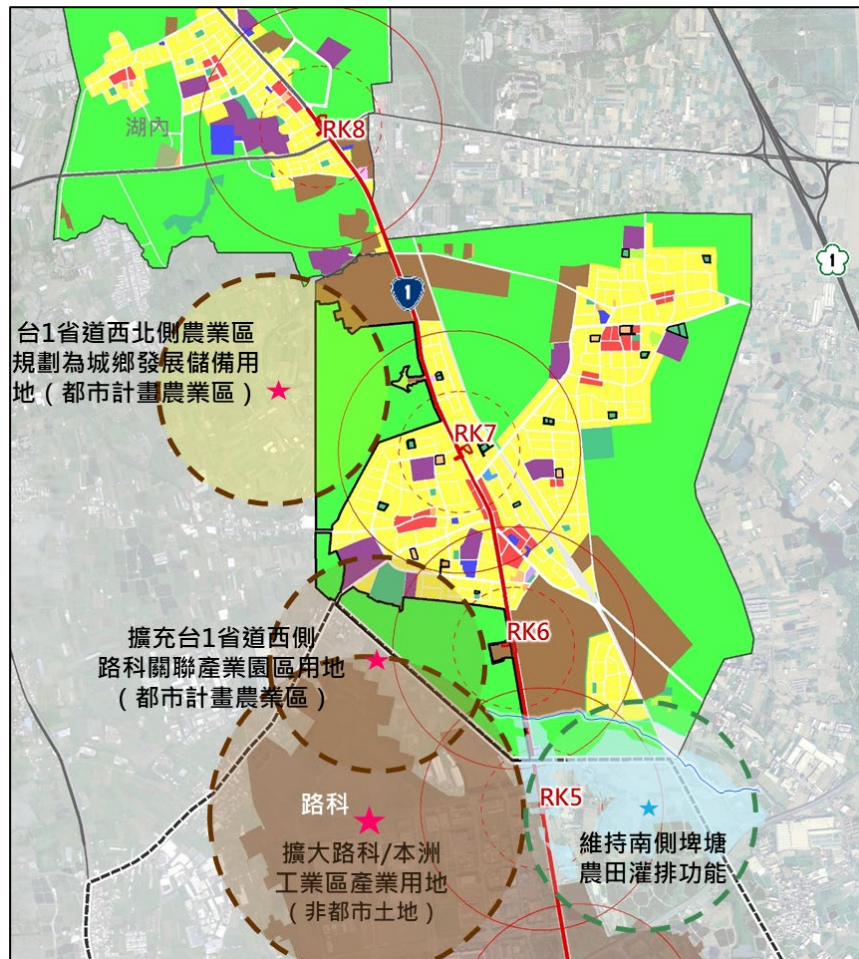
主任委員林欽榮副市長表示，路竹位處路竹科學園區、橋頭科學園區、岡山本洲產業園區及楠梓產業園區之間，是北高雄科技產業廊帶的重要節點，也是串聯半導體S廊帶的重要區位。隨著捷運岡山路竹延伸線持續推動，未來將大幅提升路竹地區交通可及性，帶動人口、產業及商業服務機能發展。市府藉由本次都市計畫通盤檢討，重新盤點土地使用、交通系統及公共設施配置，並導入大眾運輸導向發展（TOD）理念，提升捷運場站周邊土地使用效率，引導住宅、商業、公共服務及就業機能適度集中發展，建構職住平衡、便捷宜居的都市環境。

都發局指出，本次第一階段通盤檢討最大亮點，在於因應計畫區西側部分農業區已不符實際農業使用需求，並參考地主意願調查結果，近七成土地所有權人支持納入整體開發，市府規劃將台一線西側約49.9公頃農業區採區段徵收方式辦理整體開發，變更為產業專用區、住宅區、商業區及社會福利、公園等公共設施用地。

整體開發區未來將導入半導體高階製造、智慧機械、精準健康等新興產業，作為橋頭科學園區及北高雄科技產業廊帶的重要支援基地，同時完善道路、公園、停車場及社會福利等公共設施，提供優質生活服務機能，促進產業發展、居住環境與交通建設相互支援，打造兼具產業競爭力與宜居生活品質的科技新聚落。



路竹都市計畫區現況圖



路竹通盤檢討變更原則示意圖

躍升北高新核心·本次路竹四通第一階段檢討效益



產業升級·腹地擴充

因應北高雄半導體 S 廊帶發展，框選路科北側農業區為整體開發區，強力擴充路科關聯產業腹地。

增加產業專用區

+ 15.77 公頃

● 整體開發面積49.90公頃

作為南科高雄、橋頭科學園區及路竹周邊產業之強大支援後盾。



TOD導向·門戶樞紐

配合捷運岡山路竹延伸線，調整RK6站周邊土地使用，導入住宅、商業及公共服務機能。

增加住宅區

+ 14.08 公頃

增加商業區

+ 2.51 公頃

計畫人口調升

35,000人 ➔ 40,000人



宜居生活·公共服務

透過整體開發及公設檢討，活化私有公保地權益，並規劃完善的社會福利、滯洪、開放空間。

公共設施保留地

解編**15**處、**5.41**公頃

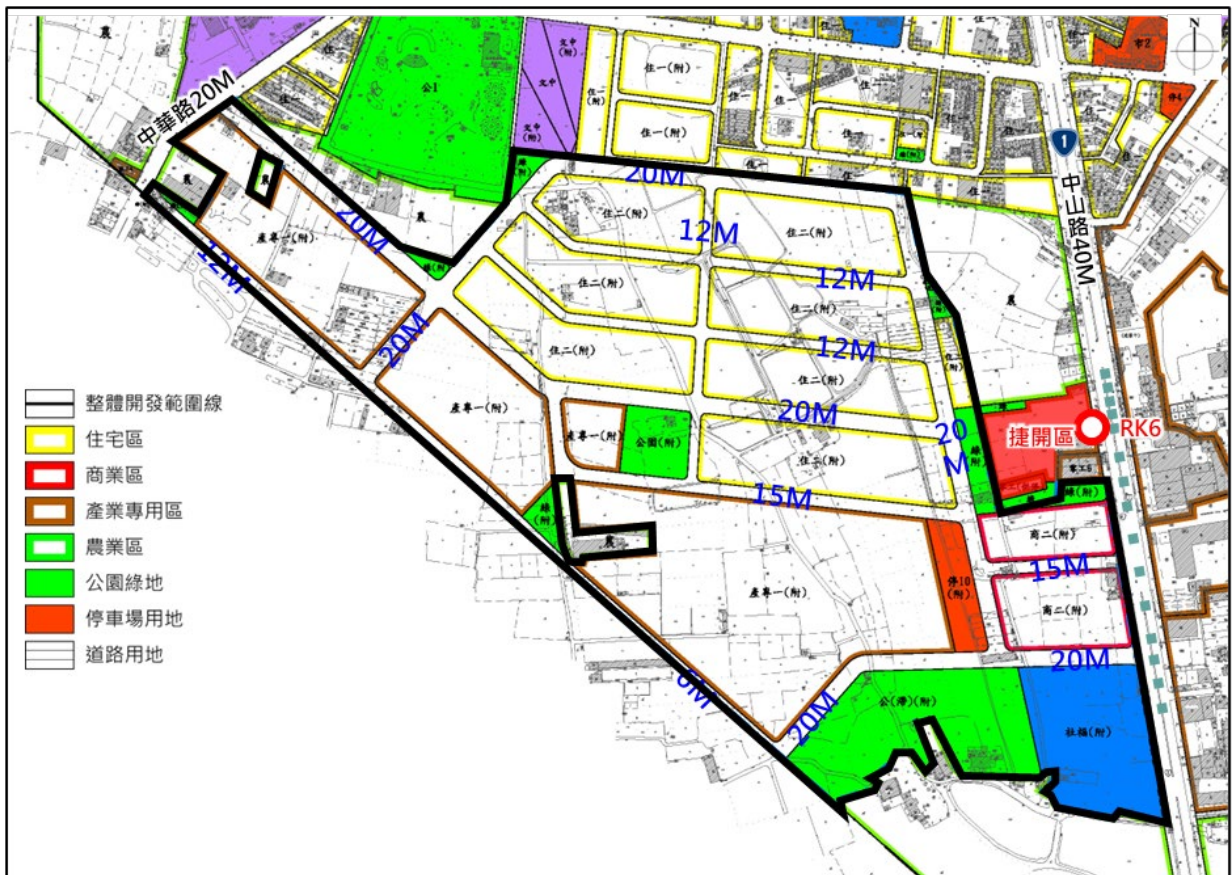
公共設施用地

新闢**18.43**公頃

公益性服務設施

新增**2**處社教/社福用地

路竹通盤檢討效益圖



台一線以西農業區變更後示意圖



台一線以西農業區現況圖